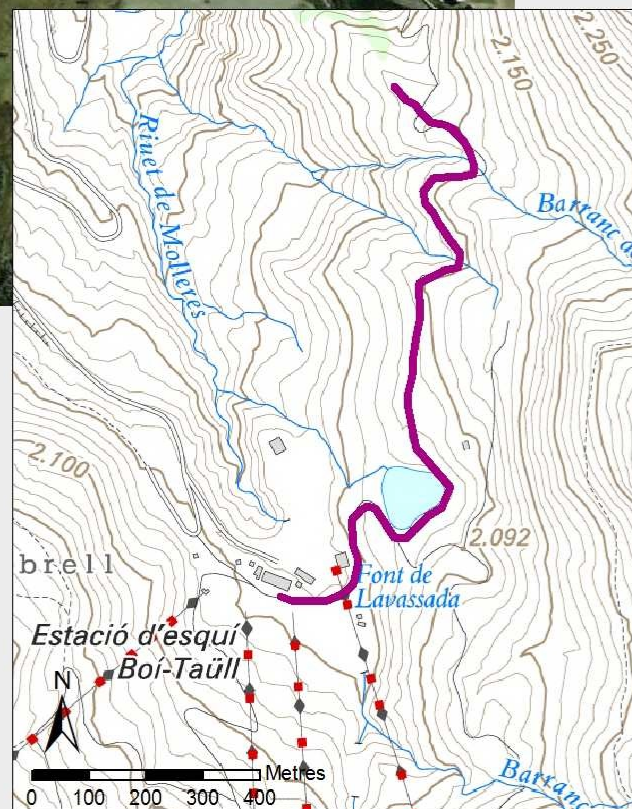
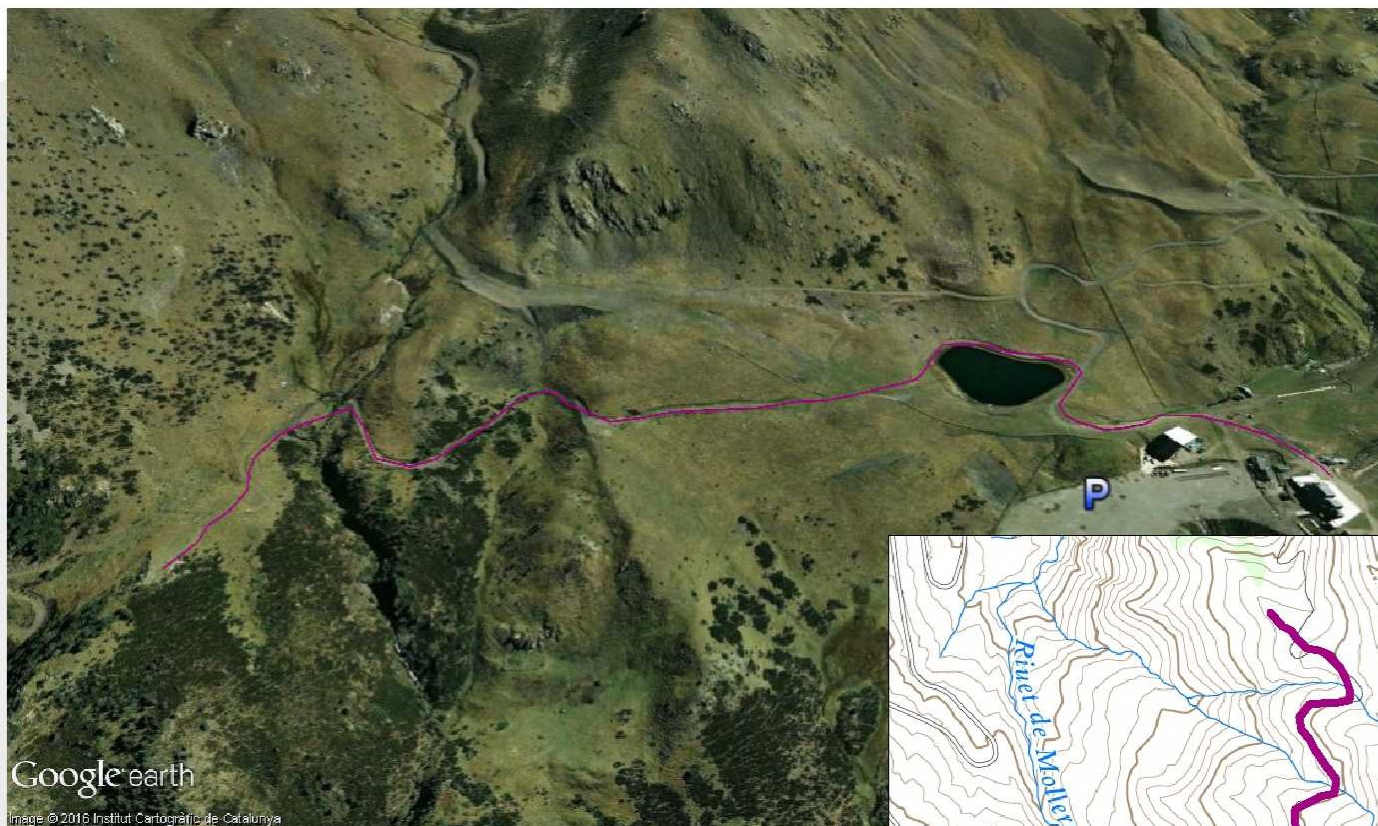


e 5- MIRADOR DE COLLBIRRÓS



e DESCRIPCIÓ:

Sortim del parking de l'estació en direcció a la bassa i la voregem per la dreta. A partir d'aquí, fem un flanqueig en direcció nord que ens obligarà a creuar la pista d'esquí i dos barrancs per arribar al Mirador. L'itinerari transcorre per la pista forestal que baixa al fons de vall.

- e** **MODALITAT:** raquetes
- TERRENY:** desafiant
- DIFICULTAT:** baixa
- DISTÀNCIA:** 1,5 Km anada
- DESNIVELL:** 70 m
- ORIENTACIÓ:** ○
- HORARI APROX:** 30'



e EXPOSICIÓ A LES ALLAUS:

L'itinerari passa per terreny simple fins que s'acosta als barrancs de Collbirrós. En aquest tram el vessant és més dret i els barrancs poden actuar de trampa i agreujar les conseqüències en cas d'allau.