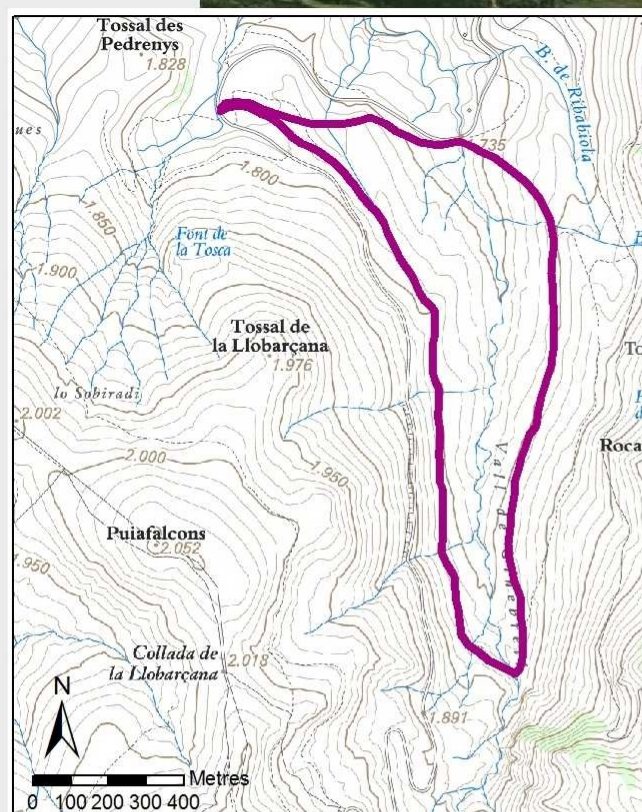
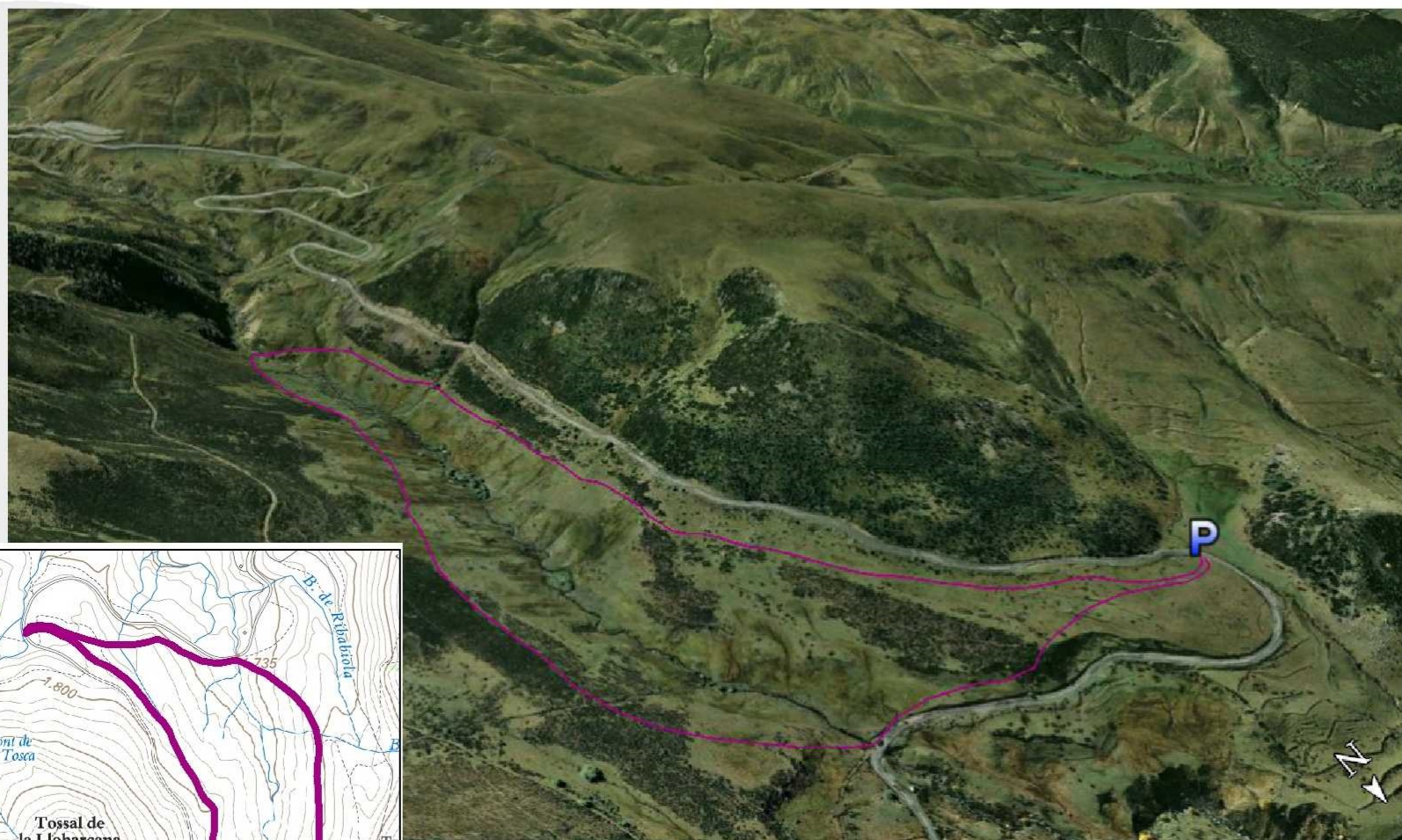


E 2- VOLTA A LA VALL DE GINERBRELL



E DESCRIPCIÓ:

Sortim de la corba de Sobiradi on podem aparcar bé el cotxe i baixem fins a creuar el riuet de Molleres. Remuntem riu amunt per terreny obert fins que la vall s'encaixona. Travessem en aquest punt el riu i tornem de baixada per la vessant est de la vall. La volta és pot fer en les dues direccions.

- E** **MODALITAT:** raquetes
- TERRENY:** simple
- DIFICULTAT:** baixa
- DISTÀNCIA:** 4 Km
- DESNIVELL:** 150 m
- ORIENTACIÓ:** E-O
- HORARI APROX:** 1h 30'

E



EXPOSICIÓ A LES ALLAUS:

El recorregut transcorre majoritàriament per terreny simple. A la part més alta de l'itinerari, ens acostem als pendents forts del Serrat de Collbirrós però de seguida creuem el riu. Manteniu-vos de tornada fora dels pendents